



## Erfolgreiche Partnerschaft

Seit vielen Jahren unterstützt das Franz Sales Haus erfolgreich Jugendliche und Erwachsene mit Förderbedarf bei der Integration in den Arbeitsmarkt und bietet berufliche Orientierung.

Oberstes Ziel dabei ist es, **berufliche Perspektiven für Menschen** mit besonderem Förderbedarf zu schaffen. Dazu gestalten wir unsere Maßnahmen praxisorientiert - in enger Zusammenarbeit mit Unternehmen in der Region.

Unser Konzept ist mit den Anforderungen der verschiedensten Wirtschafts- und Handwerksbetriebe abgestimmt. Mit ihnen verbindet uns seit Jahren eine verlässliche Partnerschaft. Die Unternehmen stellen unseren Teilnehmenden gerne **Praktikums- und Arbeitsplätze** zur Verfügung.

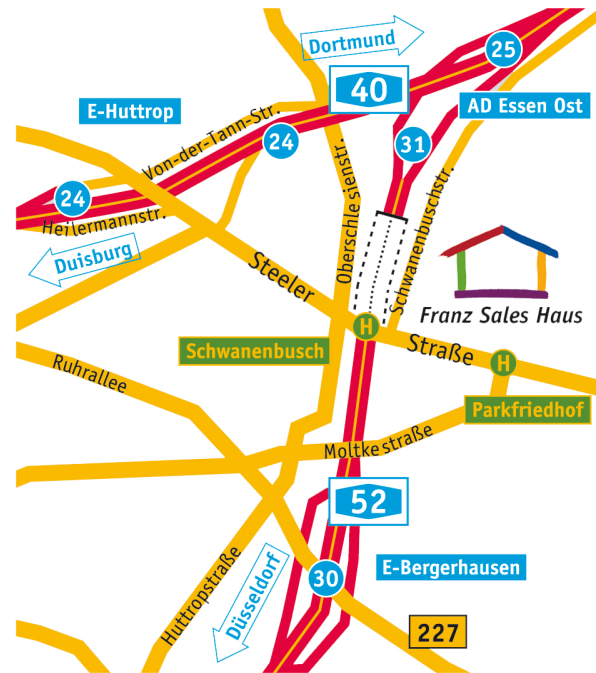
Angeboten wird die Maßnahme im Auftrag der



**Bundesagentur für Arbeit**

**Die Zuweisung in die DIA-AM erfolgt über Ihre zuständigen Beratungsfachkräfte der Agentur für Arbeit.**

## Sie werden uns gut finden



**Anfahrt mit öffentlichen Verkehrsmitteln:** ab Essen Hbf Straßenbahn 105, 106, 107 oder 108 bis Rathaus Essen. Von dort Linie 103 oder 109 in Richtung Steele bis Haltestelle „Schwanenbuschstraße“.

### Franz Sales Haus

Steeler Straße 261 · 45138 Essen

Tel: 0201 · 2769 - 766

E-Mail: [arbeitsmarktintegration@franz-sales-haus.de](mailto:arbeitsmarktintegration@franz-sales-haus.de)



## Perspektiven entwickeln

*Diagnose der Arbeitsmarktfähigkeit (DIA-AM)*



## Ziel und Aufgabe

Die Maßnahme „Diagnose der Arbeitsmarktfähigkeit besonders betroffener Menschen mit Behinderung“ (DIA-AM) soll klären, ob und mit welcher Unterstützung die Teilnehmenden einer **Beschäftigung auf dem allgemeinen Arbeitsmarkt** nachgehen können.

### Fähigkeiten erkennen

Die Maßnahme richtet sich speziell an Menschen, bei denen nicht klar ist, ob ihr Potenzial für die Anforderungen des ersten Arbeitsmarktes ausreicht oder ob alternativ eine Werkstatt für Menschen mit Behinderung als Arbeitsplatz besser geeignet wäre.

Die Diagnose-Maßnahme findet grundsätzlich in kleinen Gruppen statt. Sie wird gemeinsam von sozialpädagogischen und psychologischen Fachkräften durchgeführt.

## Struktur und Inhalte

Das Angebot DIA-AM gliedert sich in zwei Phasen:

1. Die **Eignungsanalyse** dauert zwei bis drei Wochen. Sie besteht aus vielen unterschiedlichen Tests und Übungen, die einzeln oder in der Gruppe stattfinden.
2. Zur **betrieblichen Erprobung** gehen die Teilnehmenden anschließend in ein externes Unternehmen, wo sie im zuvor ausgewählten Berufsfeld tätig sind. Die betriebliche Erprobung findet dabei in der Regel wohnortnah statt.

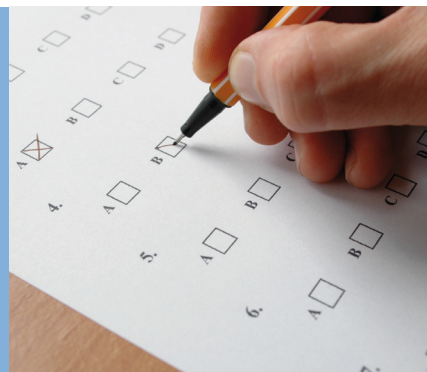
Am Ende dokumentiert ein **Abschlussbericht** das festgestellte Leistungsvermögen. Dieses Ergebnis wird dann mit dem Teilnehmer bzw. der Teilnehmerin, den Beratungsfachkräften der Agentur für Arbeit sowie ggf. mit Eltern oder Betreuungspersonen besprochen.

## Dauer und Voraussetzungen

Die Maßnahme wird vom Bereich Arbeitsmarktintegration im Franz Sales Haus angeboten und von der Agentur für Arbeit **maximal 12 Wochen** gefördert.

Sie richtet sich an Jugendliche und Erwachsene im **Grenzbereich zwischen einer Lernbehinderung und einer geistigen Behinderung**. Außerdem können auch Menschen mit nachhaltigen psychischen Störungen oder erheblichen Verhaltensauffälligkeiten an der DIA-AM teilnehmen.

Voraussetzung für die Teilnahme ist die **Zuweisung durch die Beratungsfachkräfte der Agenturen für Arbeit** in Duisburg, Essen, Gelsenkirchen (Bottrop, Gladbeck), Oberhausen/Mülheim oder im Kreis Wesel. Der Einstieg in die Maßnahme kann nach Absprache mit der jeweiligen Agentur für Arbeit laufend erfolgen.



*Vielseitige Tests zeigen, welche Tätigkeiten den Teilnehmenden liegen.*

